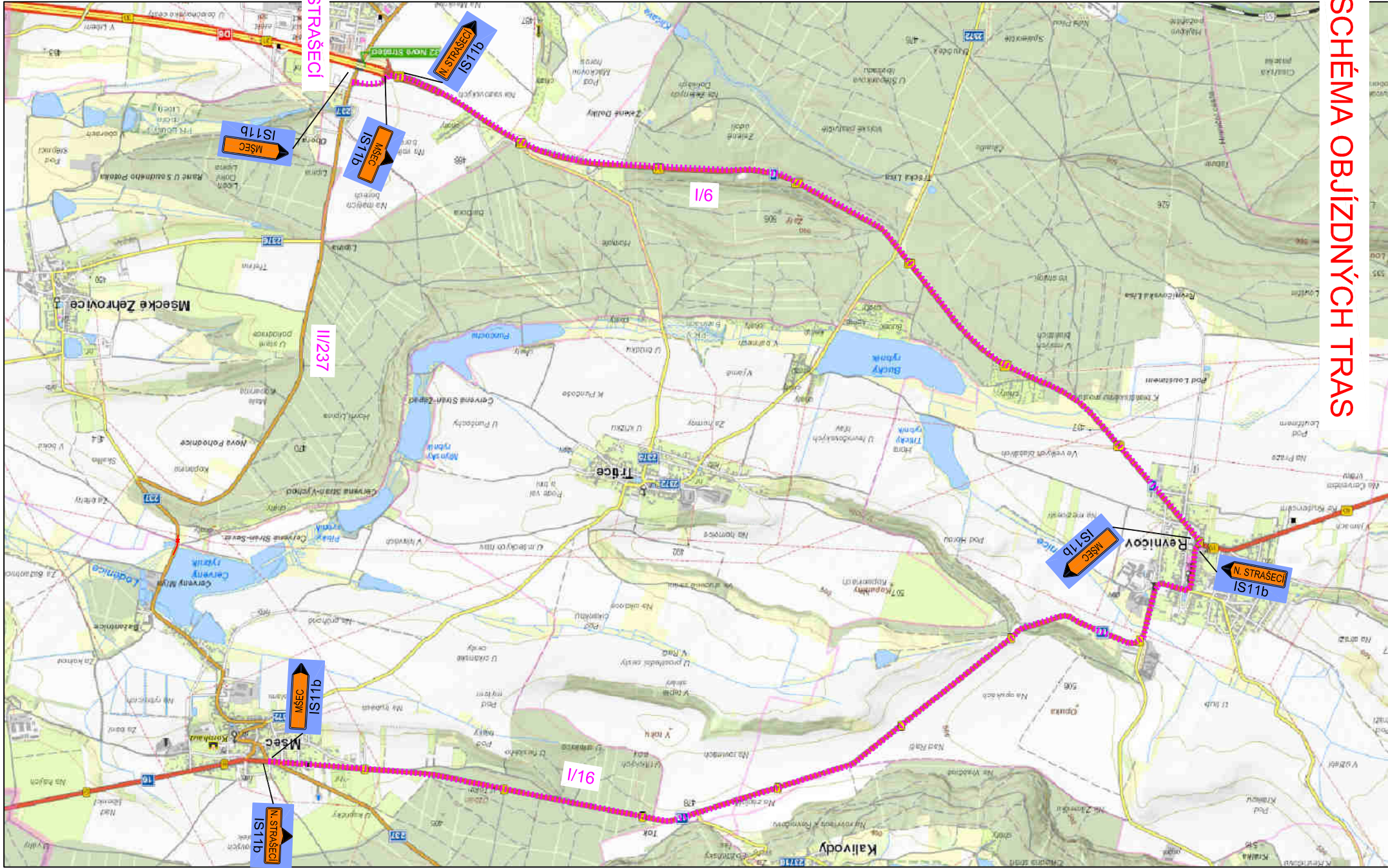


2. SCHÉMA OBJÍZDNÝCH TRAS



LEGENDA:

ÚSEK BEZ PROVOZU – STAVBA

OFICÁLNÍ ZNAČENÁ OBJÍZDNÁ TRASA

C

AKCE

I/237 N. STRAŠECÍ - MŠEC, REKONSTRUKCE

OBJEDNATEL PD

**Středočeský kraj**

**Středočeský kraj**

Zborovská 11  
150 21 Praha 5  
IČ 70891095

SOUŘADNICOVÝ SYSTÉM S-JTSK VÝŠKOVÝ SYSTÉM BpV

ZHOTOVITEL PD	<div> <b>atelierpromika</b>  projektová činnost v dopravě </div> <div> <b>Atelier PROMIKA s.r.o.</b>  MUCHOVA 9/223, 160 00 PRAHA 6  TEL.: +420 233 081 261 E-MAIL: PROMIKA@PROMIKA.CZ  IČ 26080273 </div>		
VYPRACOVAL	Ing. Jiří Cibor	HLAVNÍ INŽENÝR PROJEKTU	Ing. Tomáš Roztočil
ODPOVĚDNÝ PROJEKTANT	Ing. Tomáš Roztočil	TECHNICKÁ KONTROLA	Ing. Petr Macek
AKCE	I/237 N. STRAŠECÍ - MŠEC, REKONSTRUKCE - IIb. ETAPA		
ČÁST	C. STAVEBNÍ ČÁST		
PRÍLOHA	SO 180 PŘECHODNÉ DOPRAVNÍ ZNAČENÍ NA DÁLNICI A SIL. I. TŘÍD		
SCHÉMA OBJÍZDNÝCH TRAS		ČÁST	C.4
		Č. PŘÍLOHY	2
STUPEŇ	PDPs	DATUM	06/2020
		MĚŘITKO	1:100
		FORMÁT	3x44

© návrh řešení obsažený ve výkresové a textové části je předmětem ochrany dle autorského zákona